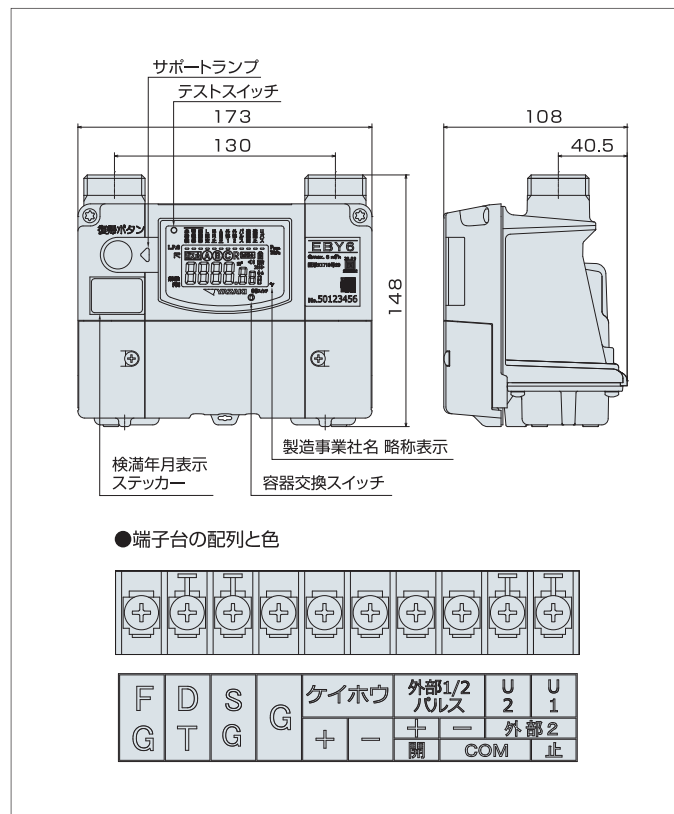


■外観図



■仕様

型式	EBY6	
使用最大流量	6m ³ /h	
本体口金ねじ	M36×2	
口金中心距離	130mm	
配管径	20A(3/4B)	
ガスの流れ方向	左入口	
遮断機能	流量遮断	1.合計流量 2.増加流量 3.復帰安全確認中漏洩
	その他	1.感震器作動 2.圧力低下 3.ガス漏れ警報器連動 4.外部機器連動 5.テスト 6.電池電圧低下 7.センター 8.緊急 9.プリベイ 10.検定有効期間満了
警告機能	流量式	1.流量式微小漏洩 2.電池電圧低下 3.遮断異常
	圧力式	4.圧力式微小漏洩 5.調整圧力異常 6.閉塞圧力異常 7.プリベイ 8.検定有効期間満了 9.逆流 10.警報器電源プラグ抜け
セキュリティ表示	液晶表示 1.口火登録の有無 2.自動設定機能の作動状況 3.増加流量遮断の遮断区分 4.遮断理由 5.警告理由	
通信方式	半二重通信方式(Nライン-LJバス) 可視光ビーコンシステム通信方式(可視光通信)	
通信内容	1.検針データ 2.セキュリティデータ 3.残量管理データ 4.遮断詳細データ 5.微小漏洩タイマー値 6.センター遮断弁開閉 7.緊急遮断	
パルス発信	1L・10L・100L・1000L/パルス切替式	
電源	リチウム電池(DC3V)	
外観色	ライトグレー	
寸法	高さ148×幅173×奥行108(mm) (口金中心から背面寸法:40.5)	
質量	約1.45kg	
梱包	1台	
付属品	メータ継手	



EBY6 (6m³/h)

■関連商品

<p>●多段中継無線機(分離型・タブレット接続用)</p> <p>多段中継無線機(分離型) タブレット接続用無線機</p> <p>GW (YSC-30S) MT (YSC-31S)</p> <p>ドングル無線機 (YSC-32) *タブレット本体は事業者様でご用意してください</p>	<p>●警報器</p> <p>業務用換気警報器 2系統出力警報器</p> <p>YZ-165B YF-313A</p> <p>YSC-29A YSC-29B</p>	<p>●機器連動型無線ユニット</p> <p>YSC-29A YSC-29B</p>
<p>●設定器(電文設定器・タブレット設定器)</p> <p>GSD-11K YSD-14</p> <p>*タブレット本体は事業者様でご用意してください</p>	<p>●集中監視システム</p> <p>ブルドッグⅧ 伝送用コントローラ C19(YCB-37DA)</p>	

取り扱い店



矢崎エネルギーシステム株式会社

本社：〒108-8333 東京都港区三田 1-4-28 三田国際ビル 17F

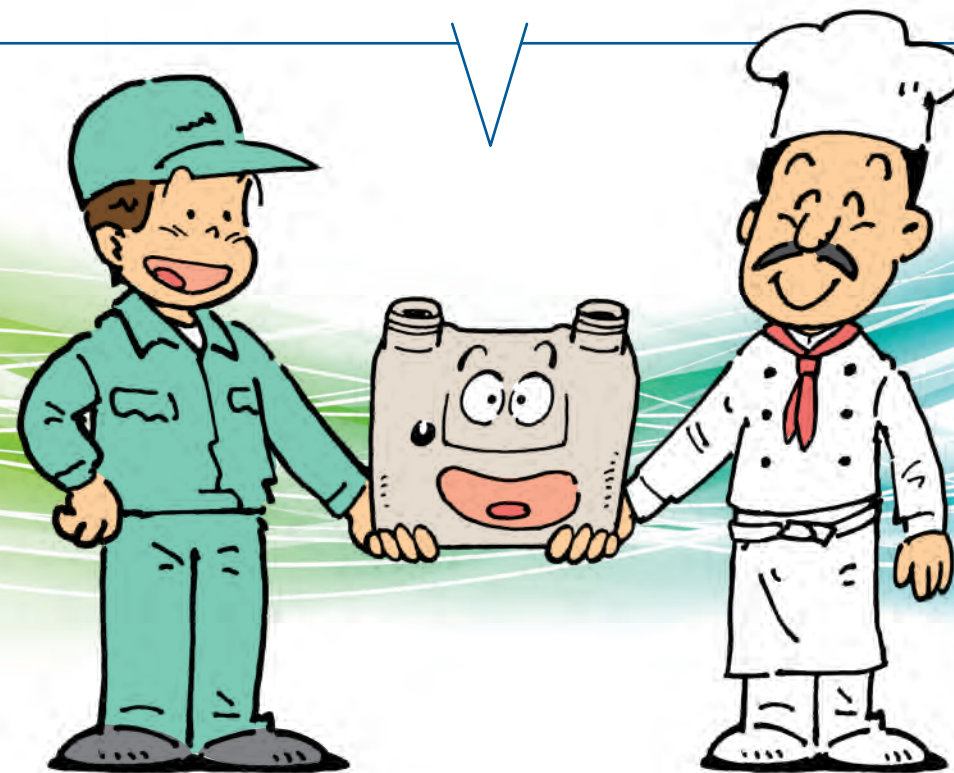
お客様ご相談窓口

ガス機器事業部	〒431-3312 静岡県浜松市天竜区二俣町南産島23 ☎053(925)4511
東北営業部	☎022(284)9114 九州営業部 ☎092(411)4834
関東営業部	☎03(5782)2702 矢崎総業北海道販売(株) ☎011(852)2914
中部営業部	☎052(769)1532 矢崎総業四国販売(株) ☎087(833)3335
関西中国営業部	☎06(6458)8185 *電話はすべてダイヤルインです。

* 機器に異常がある場合は、ご自分で修理なさらずにLPガス販売店、または最寄りの弊社支店にご相談ください。
* 所在地、電話番号などについては変更になることがありますのでご了承ください。
* 仕様は改良のため予告なく変更することがあります。 GA059AK 1709003000

EBY6が6つの点でパワーアップ

現場での作業がさらに「楽」に!!



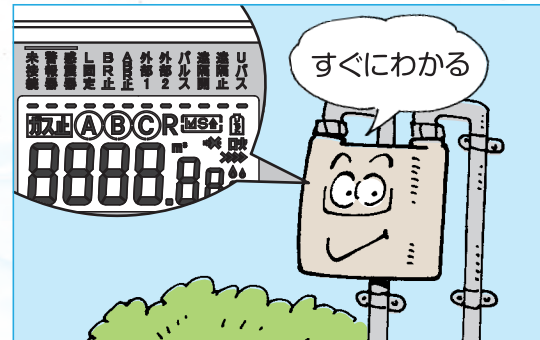
1 POINT 更に軽く! 更にコンパクトに!

家庭用2.5m³/hと同じサイズになりました。約2kg→約1.45kgの軽量化が実現し、設置作業がさらに楽に!



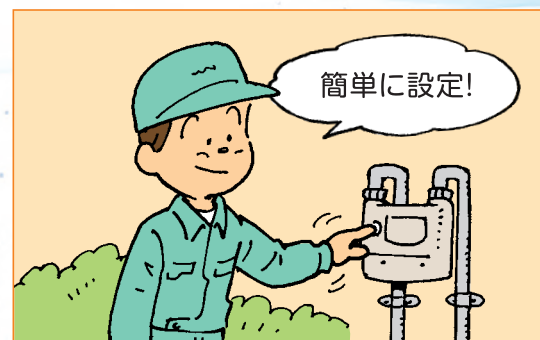
2 POINT 設定内容や警報器の 接続状態が分かる!

ガスメータの設定内容や警報器の接続状態が液晶の上に表示され、現場での確認作業が楽に!



3 POINT ボタン設定で更なる 機能の選択が可能!

従来のボタン設定項目に加え、外部1端子・Uバス端子切替えが可能!(設定器は不要です)



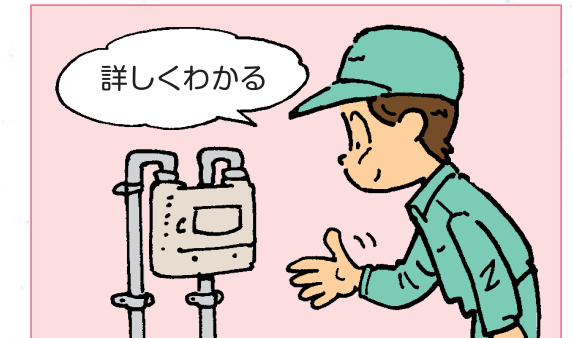
EB型保安ガスメータ

EBY6の6大進化 POINT



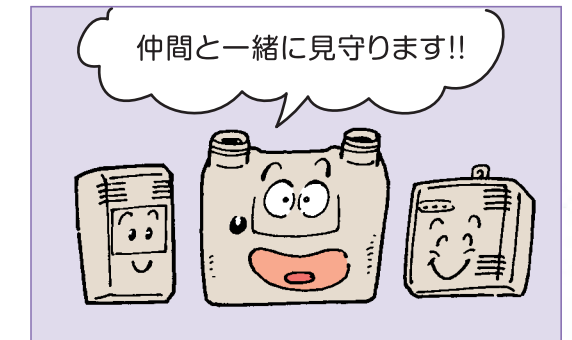
4 POINT 遮断詳細やBR表示の 原因等が確認できる!

緊急時にガスメータ情報を設定器なしで確認が可能となり、お客様の安全・安心に繋がります。



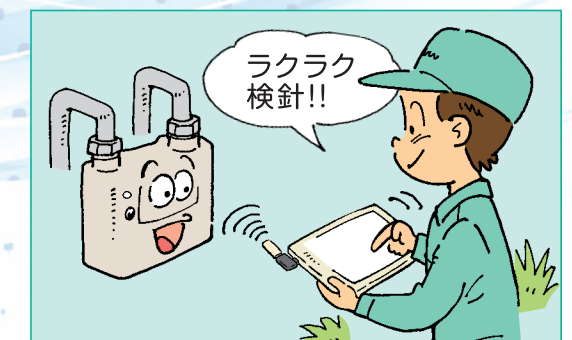
5 POINT 外部機器の連動強化で 拡張性が向上!

現場に応じた機能を選択することで、ガスメータの拡張性が向上します。



6 POINT 業務の省力化に繋がる Uバス・可視光通信機能対応!

検針業務の効率化に貢献する一括無線検針や可視光通信にも対応できます。



スモールサイズなのに パワフルな機能を搭載!!